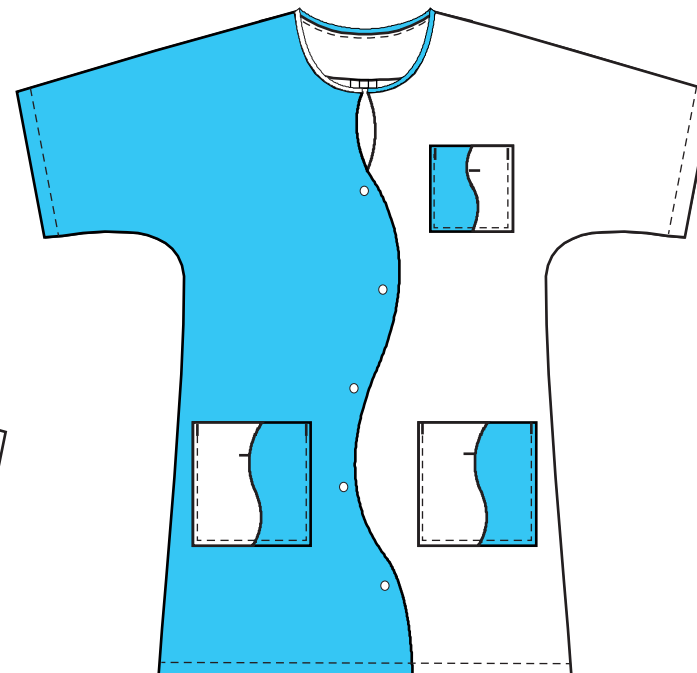
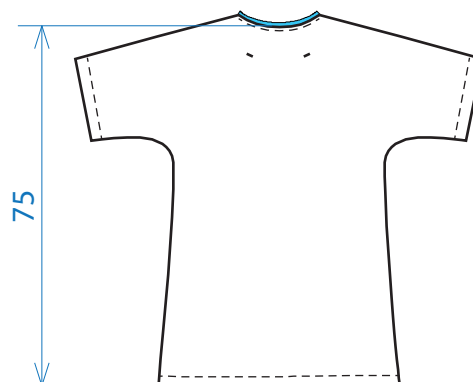


Produit :Tunique
 Référence :LENA
 Taille standard :0 à 5
 autres tailles nous consulter

Fiche technique



Ce modèle existe en blouse manches longues montées
 référence : LOANE
 et blouse manches courtes kimono : ENOLA

Descriptif				Finition							
Tunique bicolore, manches kimono courtes Fermeture centrale en forme de vague, Encolure ronde, forme goutte d'eau, soulignée par un liseré bicolore en opposition de couleur, 3 poches plaquées avec découpe bicolore en forme de vague.				Points d'arrêt brideuse sur chaque ouverture et milieu de poche 2 sur bas de la 1/2 lune dos 5 pressions calottées Bas de vêtement et bas de manches ourlés							
				Tableau mesure femme							
				0	1	2	3	4	5		
				36/38	40/42	44/46	48/50	52/54	56/58		
Date création du document				16/07/2009							
Date révision du document				17/10/2013	Révision N°	1					
Tour de poitrine				80 à 86	87 à 93	94 à 102	103 à 110	111 à 121	122 à 132		
Tour de taille				62 à 68	69 à 76	77 à 84	85 à 97	98 à 109	110 à 121		
Tour de bassin				89 à 95	96 à 102	103 à 110	111 à 119	120 à 129	130 à 140		