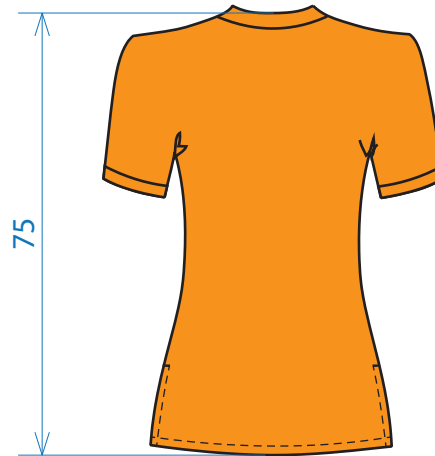


Produit :Tunique
 Référence :KYM
 Taille standard :0 à 5
 autres tailles nous consulter

Fiche technique



Ce modèle est présenté avec le pantacourt : PALMA

Descriptif		Finition						
Tunique manches courtes kimono avec revers, Plastron blanc fixe , Ouverture en diagonal 3 poches plaquées, Fentes latérales, Sans couture dos .		Points d'arrêts brideuse sur chaque ouverture de poche et haut de fente. 5 pressions calottées blanches						
		Tableau mesure femme						
		0	1	2	3	4	5	
		36/38	40/42	44/46	48/50	52/54	56/58	
Date création du document	25/02/2013	Tour de poitrine	80 à 86	87 à 93	94 à 102	103 à 110	111 à 121	122 à 132
Date révision du document	19/09/2013	Tour de taille	62 à 68	69 à 76	77 à 84	85 à 97	98 à 109	110 à 121
	Révision N° 1	Tour de bassin	89 à 95	96 à 102	103 à 110	111 à 119	120 à 129	130 à 140