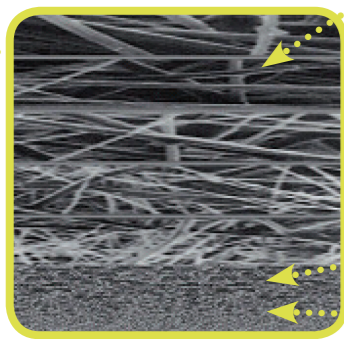


- 1 Raccords QUICK et CLIP disponibles
- 2 Concept de "jupe de protection"
- 3 Sorties droite, douchette disponibles.



Préfiltration  
Polypropylène  
1 µm à gradient de densité  
(5 µm à 1 µm).  
"effet entonnoir"

**POUR LES FILTRANIOS 31LPS+ :**  
3µm à gradient de densité  
(10µm à 3µm)

Membrane asymétrique 0.2 µm  
en PolyEtherSulfone

Membrane asymétrique 0.1 µm en  
PolyEtherSulfone (31DA+, 31 DS+)

**PLISSAGE DES MEMBRANES  
DE PRÉ-FILTRATION ET DE FILTRATION.**

- La séparation des couches de filtration permet de collecter une plus grande masse de contaminants.
- L'asymétrie des membranes, dont la structure est plus aérée sur la face amont (1 µm) que sur la face aval (0,2 µm), prolonge la durée de vie du filtre et améliore la rétention des contaminants et le débit par rapport à une structure symétrique.
- Dans de nombreux cas (en fonction de la qualité d'eau), l'utilisation d'un système de préfiltration en amont n'est plus nécessaire.

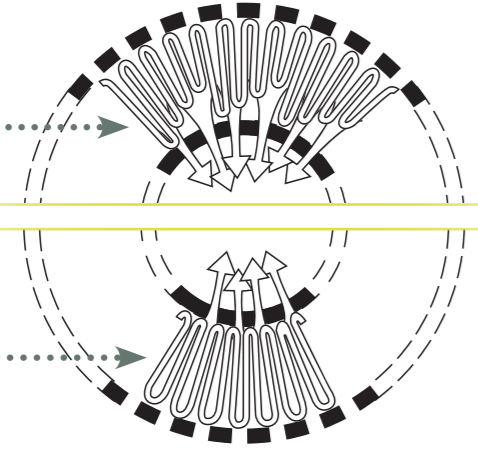
**PLISSAGE MULTI-HAUTEUR  
("SELECT PLEATING")**

**POUR**

FILTRANIOS 31 LPS+  
FILTRANIOS 31 DS+  
FILTRANIOS 31 DA+

**POUR**

FILTRANIOS 30 LP  
[A et B]



**PLISSAGE STANDARD**



**2018  
2016**

FILTRANIOS 62 LPA+ et 62 LPS+, rétention légionnelle.



**2015**

FILTRANIOS 2M et 2MS, tous germes 62 jours.



**2009**

FILTRANIOS 31 DA, 31 DS, 31 LPS, 31 jours plissage multi-hauteur, tous germes et légionnelle.



**2005**

FILTRANIOS Seven, usage unique, 7 jours tous germes et FILTRANIOS 30 LP, usage unique 30 jours, rétention légionnelle.



**1998**

FILTRANIOS PV1000 Compact, membrane en PVDF.



**1992**

FILTRANIOS N1000 Compact, filtre stérilisable (60 jours).



**1991**

FILTRANIOS N500 Compact, concept de filtre monobloc.



**1983**

Disque de traçabilité des cycles de stérilisation solidaire du boîtier.



**1982**

FILTRANIOS N500, Boîtier filtre prêt à l'emploi muni d'une membrane plissée et connecté par un raccord rapide.



**1979**

FILTRANIOS 90, filtration sur membrane disque à usage unique.

**2 TYPES DE RACCORD**



QUICK  
CLIP

**2 TYPES DE SORTIE**

DOUCHETTE  
DROITE

**31**  
JOURS

**FILTRANIOS 30 LP A**

- Sortie douchette ..... 432.420
- Sortie droite ..... 432.422
- Sortie filetée 1/2 ..... 432.421



**FILTRANIOS 31 DS+**

432.175



**FILTRANIOS 30 LP B**

- Sortie douchette ..... 432.430
- Sortie filetée 1/2 ..... 432.431

**FILTRANIOS 31 LPS+**

432.176



**31**  
JOURS

**FILTRANIOS 31 DA+**

- Sortie douchette ..... 432.173
- Sortie droite ..... 432.177
- Sortie CLIP ..... 432.180



**FILTRANIOS 31 DA+**

- Sortie douchette ..... 432.174
- Sortie droite ..... 432.178



Pavé du Moulin - 59260 Lille-Hellemmes - FRANCE  
Tél. +33 3 20 67 67 67 - Fax +33 3 20 67 67 68

[www.anios.com](http://www.anios.com)

FR 2019-07-Photos non contractuelles. Dangereux - respectez les précautions d'emploi. Avant toute utilisation, lisez l'étiquette et les informations concernant le produit.

# SÉLECTION FILTRES

LA FILTRATION DE L'EAU EN TOUTE SÉCURITÉ PENDANT 31 JOURS

FILTRANIOS 30 LP A et B

FILTRANIOS 31 DA+

FILTRANIOS 31 DS+

FILTRANIOS 31 LPS+



TRAÇABILITÉ TOTALE



2 étiquettes de traçabilité sur le filtre, dont une détachable et repositionnable pour documenter le cahier de traçabilité.

1 étiquette de traçabilité sur le filtre avec code-barres et n° de logistique unique. Seules les dates de mise en service et d'élimination sont à renseigner.

Informations sérigraphiées sur le filtre pour une traçabilité absolue et unique : référence du filtre, désignation, n° de lot, n° de série individuel, code-barres 2D.

CONCEPT MONOBLOC

- Thermosoudage sans colle > Résistance aux traitements chimiques.
- Absence de point de fragilité.



SACHET INDIVIDUEL

Chaque filtre est emballé unitairement dans un sachet garant de propreté jusqu'à la mise en place au point d'utilisation.

LE (+) DES FILTRANIOS 31 DA+, 31DS+ 30LP

Emballage stérile, gamma irradié.

JUPE DE PROTECTION

Évite tout contact accidentel, à l'origine de contaminations manuportées.

DÉBIT MAÎTRISÉ

Jet droit et net, évite les éclaboussures et l'impact brutal de l'eau sur la peau.

ÉCO-CONCEPTION

- **Compacts et recyclables**, les FILTRANIOS offrent une conception monobloc attractive avec peu de composants.
- **Légers**, les FILTRANIOS peuvent bénéficier d'une revalorisation sur site pour **limiter leur impact sur l'environnement**.
- Optimisation du poids des filtres : **moins de matériaux transformés**, quantité de déchets limitée.
- Les FILTRANIOS sont conçus **sans additif indésirable** (dérivés Epoxy, Bisphénol A (PBA), Dioxine, Latex, Lactose, Phtalate (DEHP), Plastifiants, Gluten, Amiante, Polychlorobiphényles (PCB), Méléamine).
- **Réduction du volume de suremballage** : le volume des emballages est optimisé pour limiter l'impact environnemental du transport.



DOUCHETTE

	FILTRANIOS 31LPS+	FILTRANIOS 31 DS+
MEMBRANES DE PRÉFILTRATION	Polypropylène 3 µm avec gradient de densité "effet entonnoir" de 10 µm à 3 µm	Polypropylène 1 µm avec gradient de densité "effet entonnoir" de 5 µm à 1 µm
MEMBRANE DE FILTRATION	Polyéthersulfone asymétrique 0.2 µm	1 membrane asymétrique en PES à 0.2 µm 1 membrane asymétrique en PES à 0.1 µm
COUCHES SUPPORT ET DRAINAGE	Polypropylène	
CORPS DE FILTRE	Polypropylène	
SURFACE EFFECTIVE DE FILTRATION (SEF)	711 cm <sup>2</sup> (conception "plissage multi-hauteur")	547 cm <sup>2</sup> (conception "plissage multi-hauteur")
DÉBIT DE FILTRATION	23 litres/minute à 3 bar	9 litres/minute à 3 bar
CONDITIONS MAXIMALES D'UTILISATION	5 bar à +60°C	
RÉSISTANCE THERMIQUE	124 cycles de 5 min à +60°C de 0 à 5 bar + 1 cycle de 30 min à +70°C à 4 bar + 1 cycle de 30 min à +90°C à 4 bar	1116 cycles de 5 min à +60°C de 0 à 5 bar + 1 cycle de 30min à +70°C à 4 bar
RÉSISTANCE CHIMIQUE	Chlore actif : > 1000 ppm à +40°C pendant 31 jours - APA : 250 ppm à +40°C pendant 31 jours	
PRESSION D'ÉCLATEMENT	à +60°C : >11 bar	à +60°C : >10 bar
DIMENSIONS	Long. : 222 mm Haut. : 68 mm ø douchette : 81 mm	Long. : 223 mm Haut. : 68 mm ø douchette : 81 mm
POIDS	138 grammes	144 grammes

BOÎTIER FILTRE

	FILTRANIOS 30LP (A et B)	FILTRANIOS 31 DA+
MEMBRANES DE PRÉFILTRATION	Polypropylène 1 µm avec gradient de densité "effet entonnoir" de 5 µm à 1 µm	Polypropylène 1 µm avec gradient de densité "effet entonnoir" de 5 µm à 1 µm
MEMBRANE DE FILTRATION	Polyéthersulfone asymétrique 0.2 µm	
COUCHES SUPPORT ET DRAINAGE	Polypropylène	
CORPS DE FILTRE	Polypropylène	
SURFACE EFFECTIVE DE FILTRATION (SEF)	415 cm <sup>2</sup> (A), 825 cm <sup>2</sup> (B) (conception "plissage standard")	547 cm <sup>2</sup> (conception "plissage multi-hauteur")
DÉBIT DE FILTRATION	6.3 litres/minute à 3 bar (A) 11.5 litres/minute à 3 bar (B)	6 litres/minute à 3 bar
CONDITIONS MAXIMALES D'UTILISATION	5 bar à +50°C	
RÉSISTANCE THERMIQUE	5 cycles 30 min à +70°C à 3 bar + 5 cycles 30 min à +90°C à 3 bar	1116 cycles de 5 min à +60°C de 0 à 5 bar + 1 cycle de 30min à +70°C à 4 bar
RÉSISTANCE CHIMIQUE	Chlore actif : > 1000 ppm à +40°C pendant 31 jours - APA : 250 ppm à +40°C pendant 31 jours	
PRESSION D'ÉCLATEMENT	à +50°C : >20 bar	à +60°C : >11 bar
DIMENSIONS	Haut. : 65 mm (A) - 100 mm (B) ø boîtier : 76 mm - ø douchette : 54 mm	Haut. : 65 mm (droite) - 62mm (douchette) ø boîtier : 76 mm - ø douchette : 54 mm
POIDS	100 grammes (A), 135 grammes (B)	105 grammes

MISE EN PLACE

- Ne pas nettoyer le filtre.
- Ne pas ôter le filtre avant la fin de la période d'utilisation (31 jours).
- Changer impérativement le filtre au dernier jour d'utilisation (31 jours).

OU FILTRANIOS LP (A OU B)  
FILTRANIOS 31 DA+

**PURGER LE ROBINET**

OU FILTRANIOS 31 LPS+  
FILTRANIOS 31 DS+

**PURGER LE FLEXIBLE DE DOUCHE**

- 1. TRAÇABILITÉ :** Indiquer les dates de début et de fin d'utilisation du filtre sur l'étiquette du sachet et la coller sur le cahier de traçabilité.
- 2. SÉCURITÉ :** Ouvrir le sachet
- 3. MISE EN PLACE :** Adapter le filtre sur le raccord rapide et ôter le sachet.
- 4. TRAÇABILITÉ :** Indiquer à nouveau les dates de début et de fin d'utilisation sur l'étiquette du filtre.
- 5. UTILISATION :** Le filtre ainsi installé peut être utilisé jusqu'à 31 jours.

Éviter de poser la main sur la jupe de protection du filtre.

- Lors de la première utilisation, maintenir la tête de la douchette vers le haut.
- Ne jamais poser la douchette en dehors de son support.

UNE EFFICACITÉ PROUVÉE VALIDÉ

- Validé selon la norme ASTM F 838 "challenge bactérien" sur Brevundimonas diminuta : grade stérilisant à 0,2 µm de la membrane.
- Validé sur la période d'utilisation (31 jours) selon la norme ASTM F 838 (challenge bactérien) sur Legionella pneumophila confirmant l'utilisation des FILTRANIOS 30 LP et 31 LPS+ pendant 31 jours.
- Validé sur la période d'utilisation (31 jours) selon la norme ASTM F 838 (challenge bactérien) sur Brevundimonas diminuta confirmant l'utilisation des FILTRANIOS 31 DA+ et 31 DS+ pendant 31 jours.
- Compatible avec les procédures de **traitements thermiques** appliquées à l'hôpital : +60°C, +70°C et +90°C.
- Compatible avec les procédures de **traitements chimiques** appliquées à l'hôpital : chlore.
- Matériaux utilisés conformes aux règlements CE 1935/2004 et CE 10/2011 relatifs aux matériaux et objets en matière plastique destinés à entrer en **contact avec des denrées alimentaires**.